

## Interfejs komunikacyjny KNX z protokołem FT 1.2



### Podstawowe funkcje:

- Protokół FT1.2,
- Parametry portu – Baud = 19200 b/s (57600 b/s dla USB), Data bits = 8, Parity = none, Stop bits = 1
- Dostępna wersja z portem COM lub USB (emulacja portu COM),
- Konfiguracja ETS3,ETS4 – RS.232 FT1.2,
- 2 moduły DIN.

### Instalacja interfejsu USB:

Pobrać sterowniki i rozpakować do dowolnego katalogu.

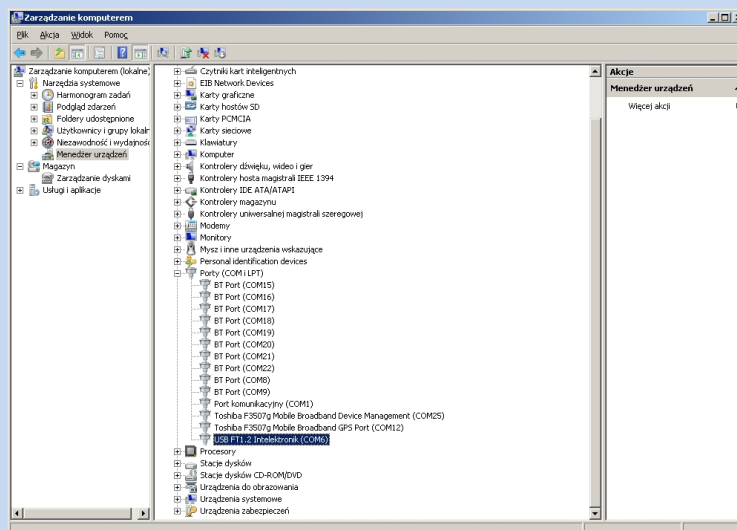
[http://www.intelektronik.pl/files/FT1\\_2\\_INTELEKTRONIK.rar](http://www.intelektronik.pl/files/FT1_2_INTELEKTRONIK.rar)

Podłączyć interfejs do komputera kablem USB i po znalezieniu przez system nowego urządzenia wskazać ścieżkę do rozpakowanych sterowników. Potwierdzić instalację sterownika.

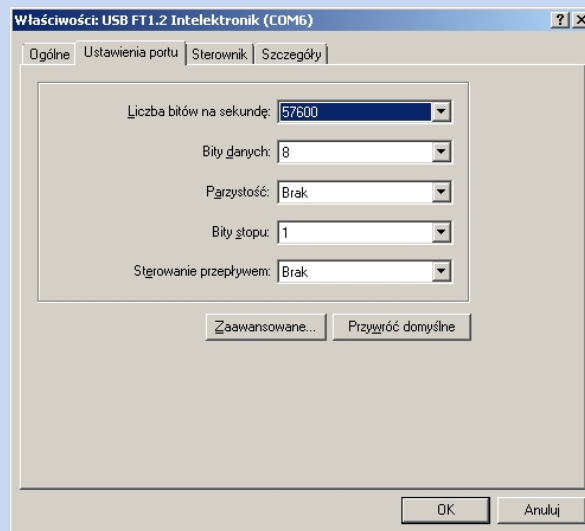
### Ustawienie adresu :

Programowanie adresu KNX - LOCAL  
Domyślnie ustawiony adres 1.1.255

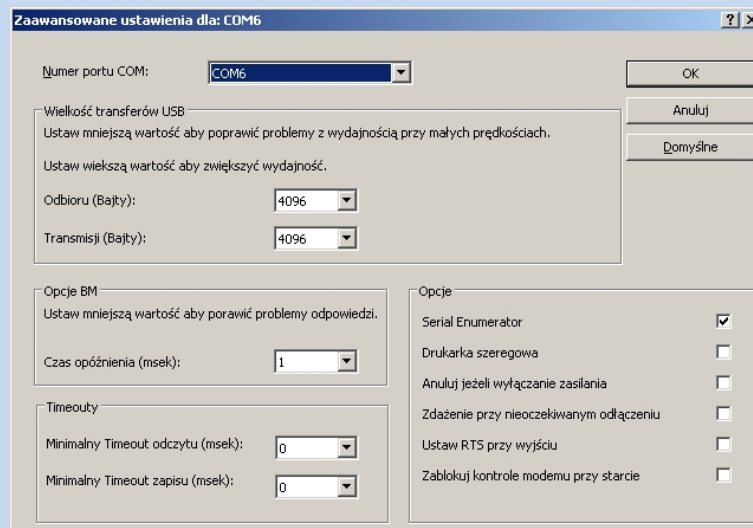
### Ustawienia dla interfejsu USB :



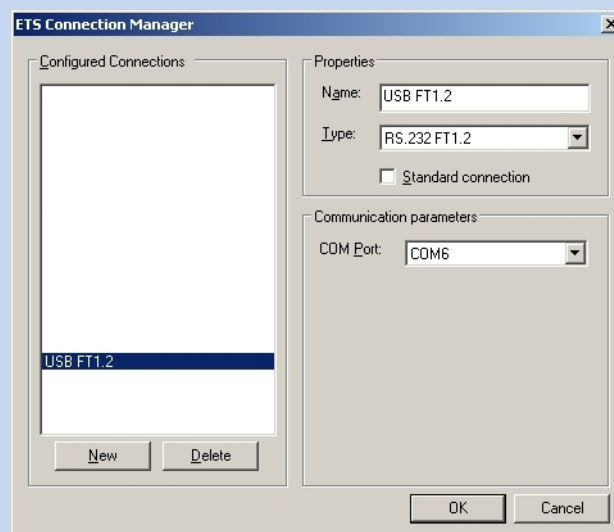
## Menedżer urządzeń Windows – USB FT1.2 Intellektronik



Ustawić 57600 b/s dla interfejsu USB



Ustawić Numer portu COM od 1 do 6, Opcje BM - czas opóźnienia 1 ms



Ustawienie połączenia dla ETS 3

